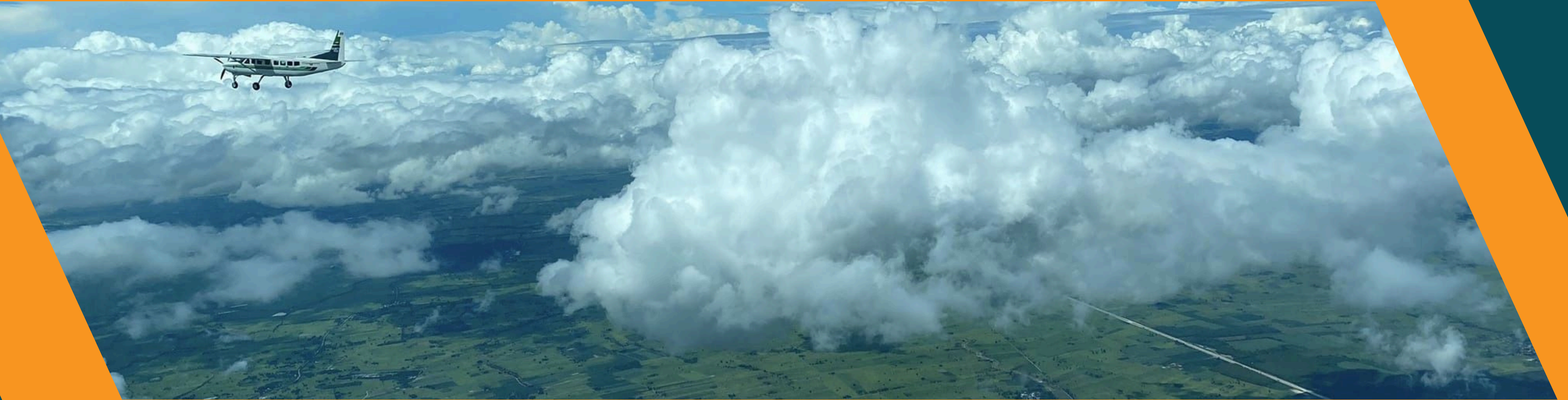




กระทรวงเกษตรและสหกรณ์ กรมฝนหลวงและการบินเกษตร



DAILY REPORT การปฏิบัติการฝนหลวง

ประจำวันที่ 11 ธันวาคม 2567

Presented by :

กลุ่มวิชาการปฏิบัติการฝนหลวง กองปฏิบัติการฝนหลวง

วิสัยทัศน์

เป็นองค์กรอัจฉริยะด้านบริหารจัดการน้ำในชั้นบรรยากาศ
และการบิณฑกษตรอย่างสมดุลและยั่งยืน

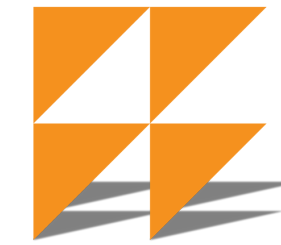
พันธกิจ

- บริหารจัดการน้ำในชั้นบรรยากาศ โดยการดัดแปรสภาพอากาศ
- วิจัยและพัฒนาความรู้ นวัตกรรม และเทคโนโลยีด้านการดัดแปรสภาพอากาศ
- บริหารจัดการด้านการบิณฑกษตรในภารกิจการดัดแปรสภาพอากาศ และภารกิจการบิณฑกษตร





แผนการดัดแปรสภาพอากาศ ประจำปี พ.ศ. 2568



แผนดัดแปรสภาพอากาศ	ต.ค. 67	พ.ย. 67	ธ.ค. 67	ม.ค. 68	ก.พ. 68	มี.ค. 68	เม.ย. 68	พ.ค. 68	มิ.ย. 68	ก.ค. 68	ส.ค. 68	ก.ย. 68
การบรรเทาปัญหาหมอกควันและไฟป่า <ul style="list-style-type: none"> • ปฏิบัติการฝนหลวงเพื่อบรรเทาปัญหาไฟป่าและเพิ่มความชุ่มชื้นให้กับป่าไม้ • การดัดแปรสภาพอากาศเพื่อบรรเทาปัญหาฝุ่นละอองขนาดเล็ก 			-----		ภาคเหนือ กรุงเทพฯ และปริมณฑล		-----					
การยับยั้งและบรรเทาการเกิดพายุลูกเห็บ <ul style="list-style-type: none"> • การปฏิบัติการฝนหลวงเพื่อบรรเทาและลดความเสียหายจากการเกิดพายุลูกเห็บ 					15	-----		ภาคเหนือและตะวันออกเฉียงเหนือ (ชม./พล./นม./อด.)				
การป้องกันและแก้ไขภัยแล้ง <ul style="list-style-type: none"> • การปฏิบัติการฝนหลวงเพื่อเพิ่มปริมาณน้ำฝนในพื้นที่การเกษตร 	-----		ทุกภูมิภาค		-----		ภาคตะวันออกและภาคใต้		-----			ทุกภูมิภาค
การเติมน้ำต้นกุนให้เขื่อนเก็บกักน้ำ <ul style="list-style-type: none"> • การปฏิบัติการฝนหลวงเพื่อเพิ่มปริมาณน้ำเก็บกักให้กับเขื่อนต่าง ๆ 	-----		ทุกภูมิภาค		-----		ภาคตะวันออกและภาคใต้		-----			ทุกภูมิภาค

หมายเหตุ หน่วยปฏิบัติการฝนหลวง ติดตาม เฝ้าระวังและช่วงชิงสภาพอากาศ
 หน่วยปฏิบัติการฝนหลวงและดัดแปรสภาพอากาศ

แผนการตั้งหน่วยปฏิบัติการฝนหลวง ประจำปี 2568



ภาคเหนือ

- หน่วยฯ จ.ตาก
- หน่วยฯ จ.เชียงใหม่



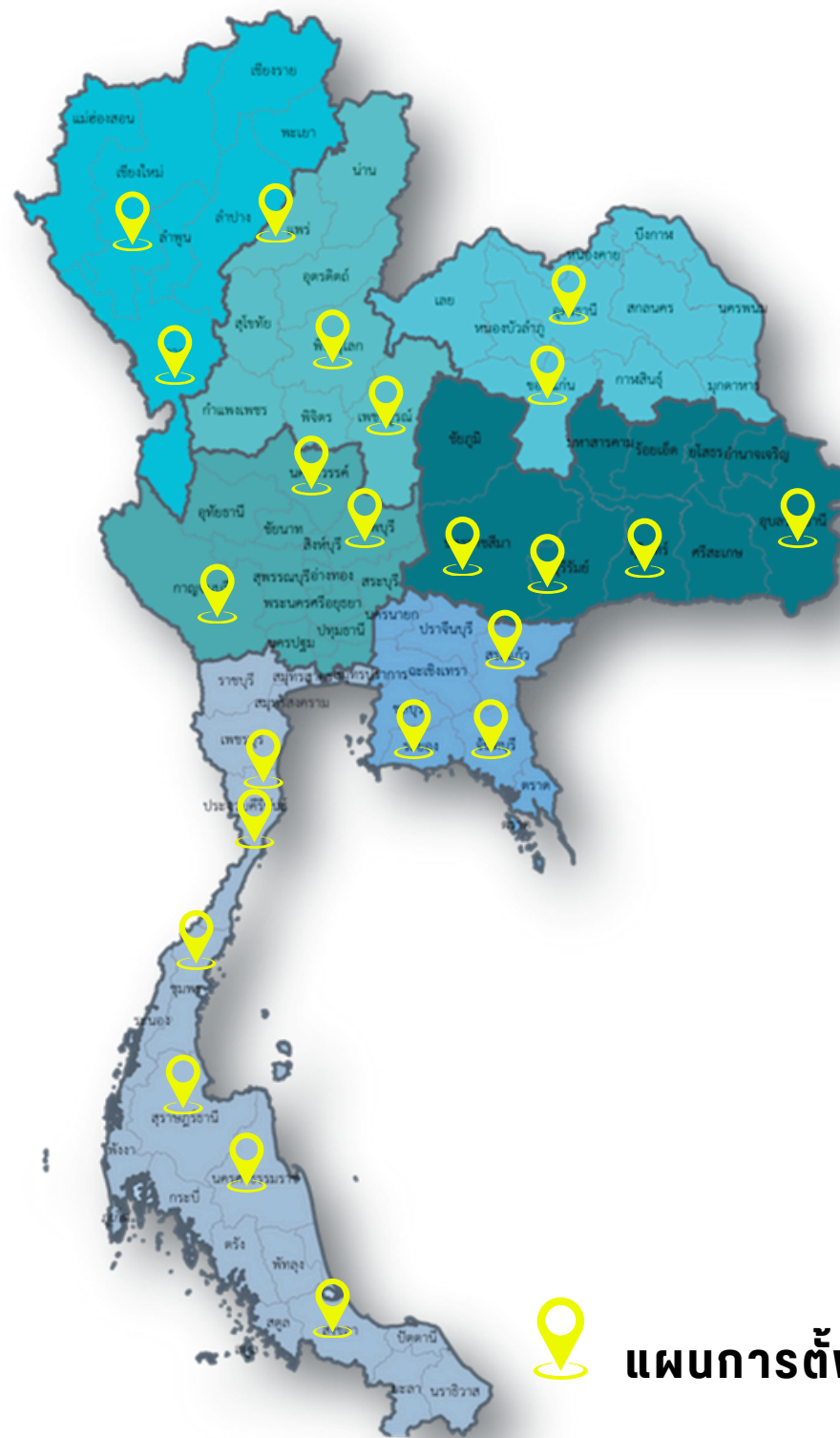
ภาคกลาง

- หน่วยฯ จ.นครสวรรค์
- หน่วยฯ จ.ลพบุรี
- หน่วยฯ จ.กาญจนบุรี



ภาคใต้

- หน่วยฯ จ.สุราษฎร์ธานี
- หน่วยฯ อ.หัวหิน จ.ประจวบคีรีขันธ์
- หน่วยฯ จ.ชุมพร/นครศรีธรรมราช
- หน่วยฯ จ.สงขลา



ภาคเหนือ (ตอนล่าง)

- หน่วยฯ จ.พิจิตร/อุตรดิตถ์
- หน่วยฯ จ.แพร่/เพชรบูรณ์



ภาคตะวันออกเฉียงเหนือ

- หน่วยฯ จ.ขอนแก่น
- หน่วยฯ จ.อุดรธานี



ภาคตะวันออกเฉียงเหนือ (ตอนล่าง)

- หน่วยฯ จ.บุรีรัมย์/สุรินทร์
- หน่วยฯ จ.อุบลราชธานี
- หน่วยฯ จ.นครราชสีมา



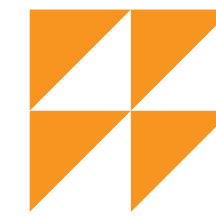
ภาคตะวันออก

- หน่วยฯ จ.ระยอง
- หน่วยฯ จ.ฉะเชิงเทรา
- หน่วยฯ จ.สระแก้ว



แผนการตั้งหน่วยปฏิบัติการฝนหลวง ประจำปี 2568

หน่วยปฏิบัติการฝนหลวง ตั้งแต่วันที่ 2 ธันวาคม 2567



หน่วยปฏิบัติการฝนหลวงและดัดแปรสภาพอากาศ



หน่วยฯ จังหวัดเชียงใหม่

* เครื่องบินขนาดเล็ก 2 ลำ



* เครื่องบินขนาดใหญ่พร้อมติดตั้งชุดอุปกรณ์พ่นละอองน้ำ 1 ลำ

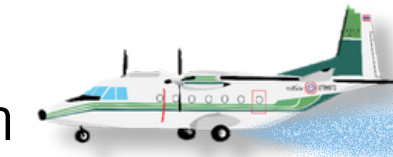


หน่วยฯ จังหวัดแพร่

* เครื่องบินขนาดเล็ก 1 ลำ



* เครื่องบินขนาดกลางพร้อมติดตั้งชุดอุปกรณ์พ่นละอองน้ำ 1 ลำ



หน่วยฯ จังหวัดระยอง

* เครื่องบินขนาดเล็ก 1 ลำ



* เครื่องบินขนาดใหญ่พร้อมติดตั้งชุดอุปกรณ์พ่นละอองน้ำ 1 ลำ



หน่วยฯ จังหวัดกาญจนบุรี

* เครื่องบินขนาดเล็ก 2 ลำ



* เครื่องบินขนาดกลางพร้อมติดตั้งชุดอุปกรณ์พ่นละอองน้ำ 1 ลำ

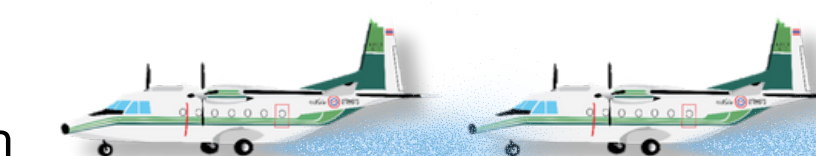


หน่วยฯ อำเภอหัวหิน จังหวัดประจวบคีรีขันธ์

* เครื่องบินขนาดเล็ก 2 ลำ



* เครื่องบินขนาดกลางพร้อมติดตั้งชุดอุปกรณ์พ่นละอองน้ำ 2 ลำ



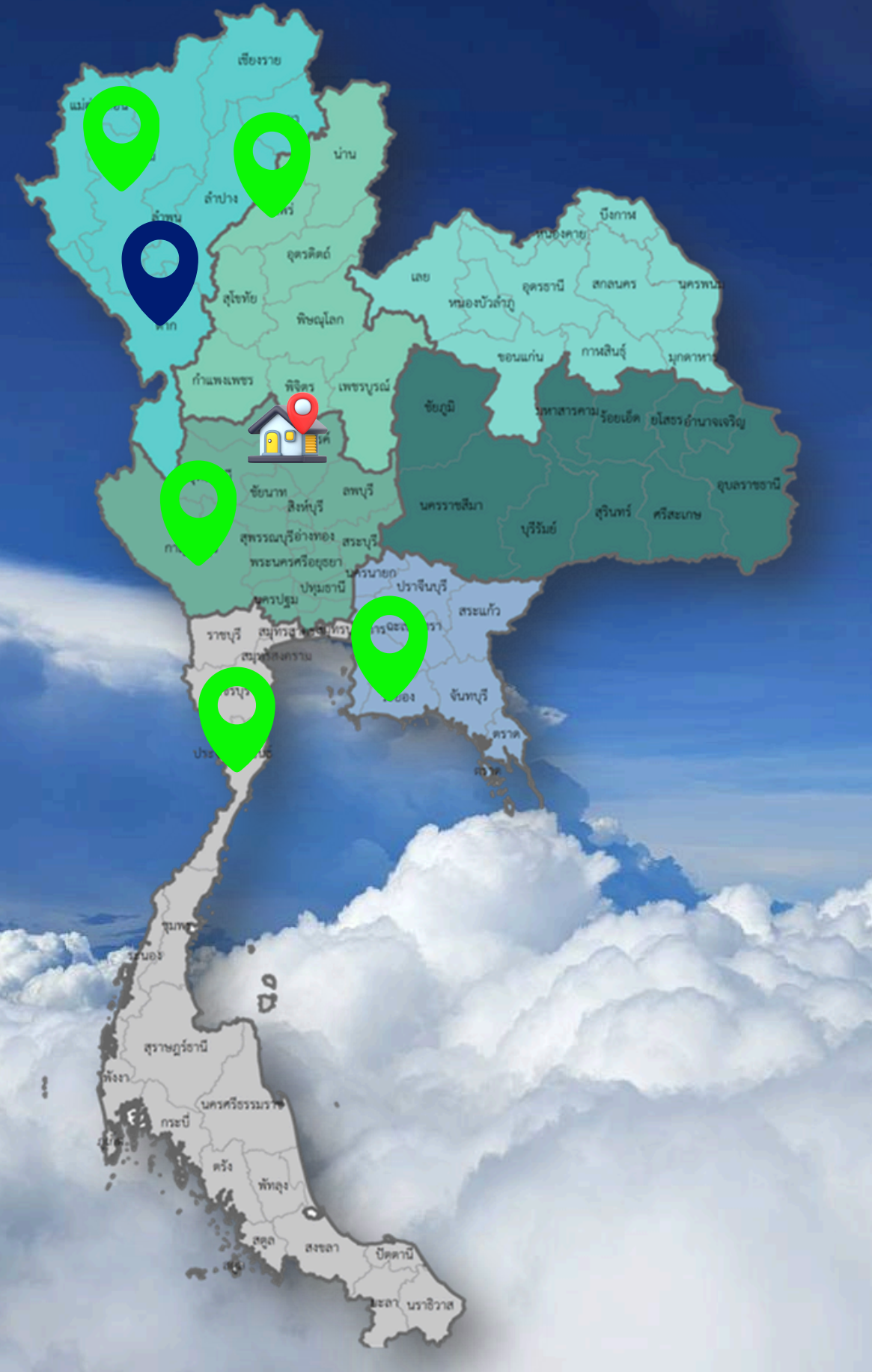
* เครื่องบินปรับความดัน SUPER KING AIR 1 ลำ

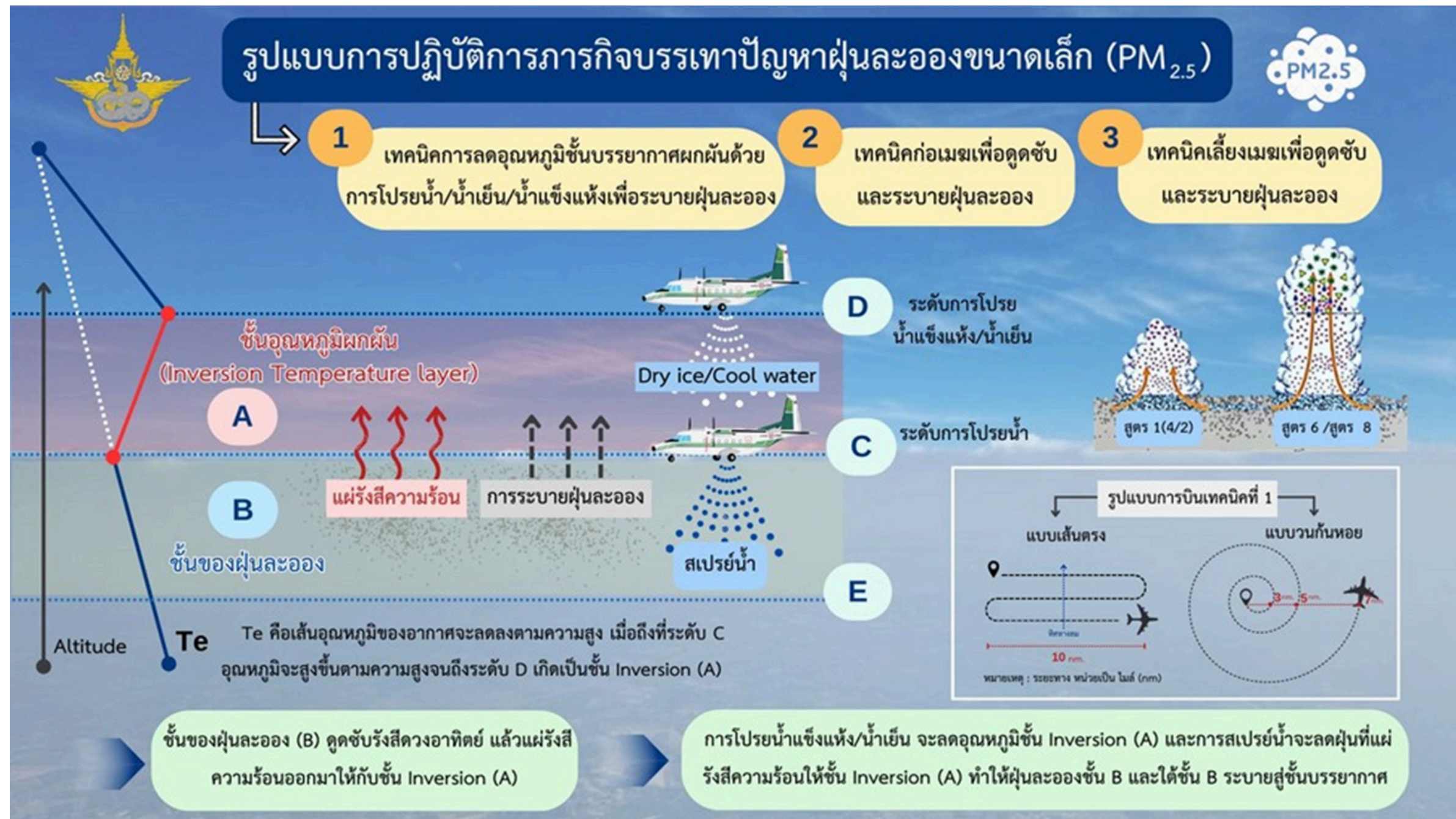


หน่วยปฏิบัติการฝนหลวง ติดตาม เฝ้าระวังและชั่งเชิงสภาพอากาศ



หน่วยฯ จังหวัดตาก





การบรรเทาปัญหา ฝุ่นละอองขนาดเล็ก (PM2.5)



การปฏิบัติการฝนหลวง เพื่อให้เกิดฝนตกในพื้นที่เสี่ยงเกิดไฟป่า



การปฏิบัติการก่อเมฆและเลี้ยงเมฆ เพื่อดูดซับฝุ่นละอองและระบายฝุ่นออกจากพื้นที่



การดัดแปรสภาพอากาศโดยใช้เทคนิคการลดอุณหภูมิ ชั้นบรรยากาศผกผันด้วยการโปรยน้ำแข็งแห้งหรือน้ำลดอุณหภูมิ เพื่อให้เกิดการระบายอากาศในพื้นที่

การดัดแปรสภาพอากาศ ↘

การบรรเทาปัญหาฝุ่นละอองขนาดเล็ก (PM_{2.5}และ PM₁₀)



ตั้งแต่วันที่ 2 - 10 ธันวาคม 2567



วันขึ้นปฏิบัติการ 9 วัน 135 เทียบวิน (215:50 ชั่วโมงวิน)

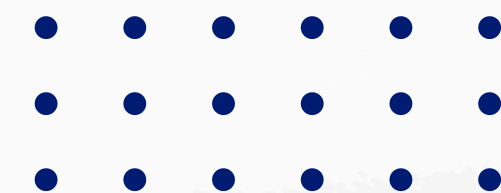
ปริมาณน้ำ/สารฟลูออไรด์ที่ใช้ปฏิบัติการ 89,500 ลิตร/
39.20 ตัน

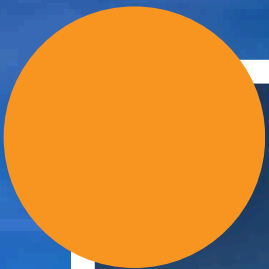


ปฏิบัติการช่วยเหลือพื้นที่ กรุงเทพฯ และปริมณฑล เชียงใหม่ เชียงราย ลำพูน ลำปาง พะเยา พิษณุโลก แพร่ น่าน สุโขทัย เพชรบุรี ราชบุรี ระยอง ชลบุรี ฉะเชิงเทรา และสมุทรสงคราม



ปฏิบัติการโดย หน่วยฯ อ.หัวหิน จ.ประจวบคีรีขันธ์, จ.เชียงใหม่, จ.ระยอง, จ.กาญจนบุรี และหน่วยฯ จ.แพร่





กรมฝนหลวงและการบินเกษตร

ท่องชม **คุณ**



www.royalrain.go.th



02 109 5100



สามารถติดตามผลการปฏิบัติการฝนหลวงได้ที่
<https://www.royalrain.go.th>

